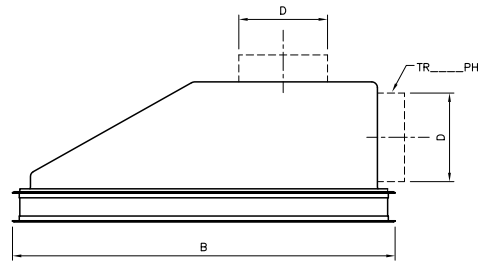
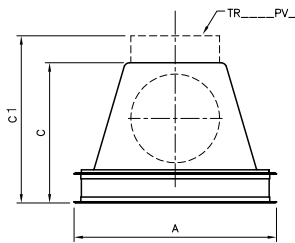


CARACTERISTICI:

Structura de aluminiu anodizat cu un modul de plemun, in care se pot monta filtre absolute laminare. Grila din aluminiu perforat. Intrare laterala (optiunea H) sau verticala (optiunea V) cu clapeta de reglaj (optiunea C) sau fara (optiunea S).



APLICATII:

- Camere de control a contaminari, camere curate, sali de operatie.
- Camere sterile unde este nevoie de curgere laminara.

cod	dimensiuni		dimensiuni LAM
	A x B x C/C1	D (mm)	(mm)
TR1818PV	532 x 532 x 404	Ø 200	457 x 457 x 68
TR2424PV	685 x 685 x 464	Ø 250	610 x 610 x 68
TR2448PV	685 x 1.294 x 534	Ø 300	610 x 1.219 x 68
TR1818PH	532 x 532 x 344	Ø 200	457 x 457 x 68
TR2424PH	685 x 685 x 404	Ø 250	610 x 610 x 68
TR2448PH	685 x 1.294 x 474	Ø 300	610 x 1.219 x 68